

ОПИСАНИЕ МЕСТОПОЛОЖЕНИЯ ГРАНИЦ

Часть территориальной зоны застройки индивидуальными жилыми домами Ж1 х. Сысоевский Суворовкинского муниципального района Волгоградской области
(наименование объекта, местоположение границ которого описано (далее - объект))

Раздел 1

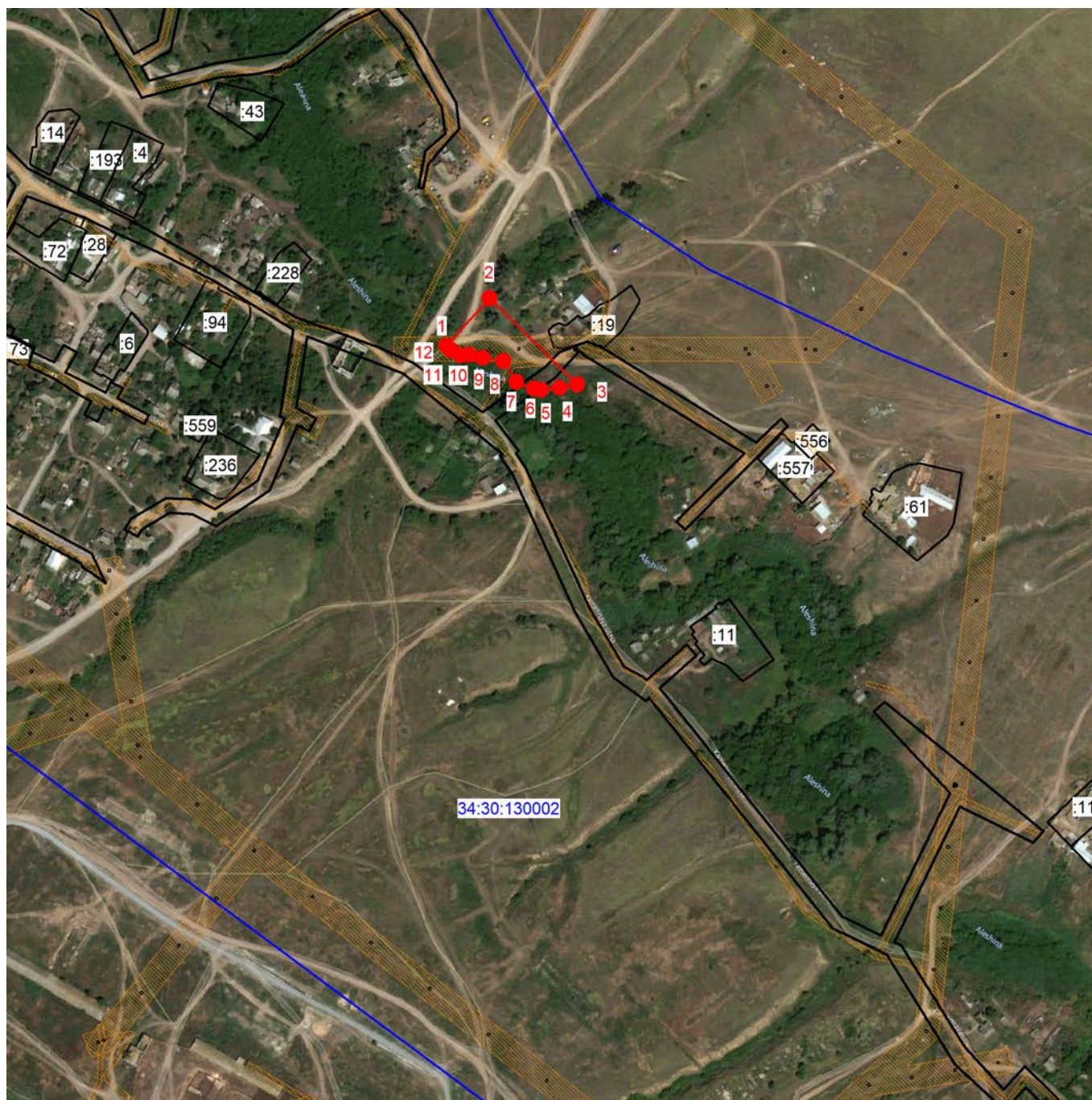
Сведения об объекте		
№ п/п	Характеристики объекта	Описание характеристик
1	2	3
1	Местоположение объекта	404421, Волгоградская обл., Суворовкинский р-н, Сысоевский х
2	Площадь объекта +/- величина погрешности определения площади (Р+/- Дельта Р)	3254 кв.м ± 12 кв.м
3	Иные характеристики объекта	—

Раздел 2

Сведения о местоположении границ объекта					
1. Система координат <u>МСК-34, зона 1</u>					
2. Сведения о характерных точках границ объекта					
Обозначение характерных точек границ	Координаты, м		Метод определения координат характерной точки	Средняя квадратическая погрешность положения характерной точки (M_t), м	Описание обозначения точки на местности (при наличии)
	X	Y			
1	2	3	4	5	6
–	–	–	–	–	–
3. Сведения о характерных точках части (частей) границы объекта					
Обозначение характерных точек части границы	Координаты, м		Метод определения координат характерной точки	Средняя квадратическая погрешность положения характерной точки (M_t), м	Описание обозначения точки на местности (при наличии)
	X	Y			
1	2	3	4	5	6
1	454347.63	1285390.69	Картометрический метод	0.10	–
2	454386.57	1285426.23	Картометрический метод	0.10	–
3	454315.81	1285497.91	Картометрический метод	0.10	–
4	454313.03	1285483.70	Картометрический метод	0.10	–
5	454311.48	1285468.56	Картометрический метод	0.10	–
6	454312.41	1285462.38	Картометрический метод	0.10	–
7	454317.97	1285448.16	Картометрический метод	0.10	–
8	454335.10	1285437.35	Картометрический метод	0.10	–
9	454337.75	1285420.35	Картометрический метод	0.10	–
10	454340.22	1285409.54	Картометрический метод	0.10	–
11	454339.91	1285402.43	Картометрический метод	0.10	–
12	454344.24	1285394.09	Картометрический метод	0.10	–
1	454347.63	1285390.69	Картометрический метод	0.10	–

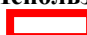




ПЛАН ГРАНИЦ ОБЪЕКТА

Часть территориальной зоны застройки индивидуальными жилыми домами Ж1
х. Сыроевский Суrowsкий муниципального района Волгоградской области



Масштаб 1: 5000

Используемые условные знаки и обозначения:

-  - проектируемая граница территориальной зоны
-  - граница кадастрового квартала
- 34:30:032029 - номер кадастрового квартала
-  - граница земельного участка, сведения о котором содержатся в ЕГРН
- :1 - номер существующего участка
-  - граница населенного пункта, МО, сведения о котором содержится в ЕГРН
-  - зоны с особыми условиями использования территорий (ЗООИТ)

Директор ООО «ЛЭНД МЕНЕДЖМЕНТ» (Мишустина Е.А.)
Место для оттиска печати (при наличии) лица, составившего описание местоположения границ объекта

Дата 05.04.2022 г.



Текстовое описание местоположения границ объекта		
Прохождение границы		Описание прохождения границы
от точки	до точки	
1	2	3
1	2	–
2	3	–
3	4	–
4	5	–
5	6	–
6	7	–
7	8	–
8	9	–
9	10	–
10	11	–
11	12	–
12	1	–