

## ОПИСАНИЕ МЕСТОПОЛОЖЕНИЯ ГРАНИЦ

Часть территориальной зоны коммунального обслуживания К х. Сысоевский Сысоевского сельского поселения  
Суровикинского муниципального района Волгоградской области  
(наименование объекта, местоположение границ которого описано (далее - объект))

### Раздел 1

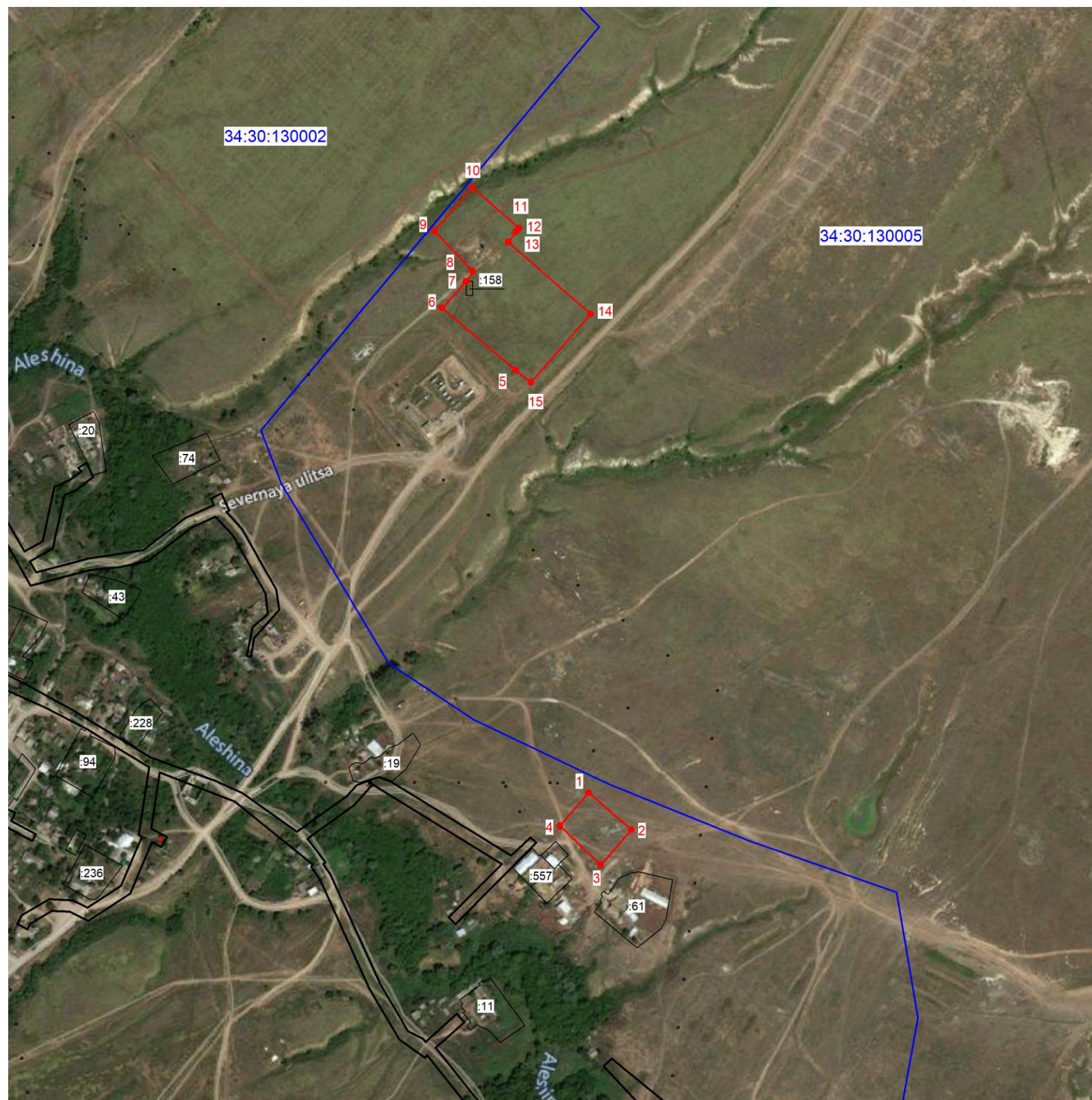
Сведения об объекте		
№ п/п	Характеристики объекта	Описание характеристик
1	2	3
1	Местоположение объекта	404443, Волгоградская обл., Суровикинский р-н, Сысоевское с/п, Сысоевский х
2	Площадь объекта +/- величина погрешности определения площади (Р+/- Дельта Р)	18400 кв.м ± 37 кв.м
3	Иные характеристики объекта	—

## Раздел 2

Сведения о местоположении границ объекта					
1. Система координат <u>МСК-34, зона 1</u>					
2. Сведения о характерных точках границ объекта					
Обозначение характерных точек границ	Координаты, м		Метод определения координат характерной точки	Средняя квадратическая погрешность положения характерной точки ( $M_t$ ), м	Описание обозначения точки на местности (при наличии)
	X	Y			
1	2	3	4	5	6
–	–	–	–	–	–
3. Сведения о характерных точках части (частей) границы объекта					
Обозначение характерных точек части границы	Координаты, м		Метод определения координат характерной точки	Средняя квадратическая погрешность положения характерной точки ( $M_t$ ), м	Описание обозначения точки на местности (при наличии)
	X	Y			
1	2	3	4	5	6
1	454334.29	1285726.15	Картометрический метод	0.10	–
2	454295.42	1285770.89	Картометрический метод	0.10	–
3	454258.38	1285738.71	Картометрический метод	0.10	–
4	454299.49	1285695.87	Картометрический метод	0.10	–
1	454334.29	1285726.15	Картометрический метод	0.10	–
–	–	–	–	–	–
5	454777.65	1285649.32	Картометрический метод	0.10	–
6	454842.73	1285572.49	Картометрический метод	0.10	–
7	454870.77	1285597.55	Картометрический метод	0.10	–
8	454881.14	1285604.58	Картометрический метод	0.10	–
9	454923.62	1285564.35	Картометрический метод	0.10	–
10	454969.27	1285604.12	Картометрический метод	0.10	–
11	454926.57	1285653.14	Картометрический метод	0.10	–
12	454922.68	1285649.75	Картометрический метод	0.10	–
13	454911.87	1285641.63	Картометрический метод	0.10	–
14	454836.40	1285727.96	Картометрический метод	0.10	–

15	454764.80	1285665.35	Картометрический метод	0.10	–
5	454777.65	1285649.32	Картометрический метод	0.10	–

**ПЛАН ГРАНИЦ ОБЪЕКТА**  
**Часть территориальной зоны коммунального обслуживания К**  
**х. Сысоевский Сысоевского сельского поселения Суrowsикинского муниципального района Волгоградской области**



Масштаб 1: 5 000

Используемые условные знаки и обозначения:

- проектируемая граница территориальной зоны
- граница кадастрового квартала
- 34:30:060002** - номер кадастрового квартала
- граница земельного участка, сведения о котором содержатся в ЕГРН
- :1 - номер существующего участка
- граница населенного пункта, МО, сведения о котором содержится в ЕГРН



Директор ООО «ЛЭНД МЕНЕДЖМЕНТ» \_\_\_\_\_ (Мишустина Е.А.)  
Место для оттиска печати (при наличии) лица, составившего описание местоположения границ объекта

Дата 01.08.2022

Текстовое описание местоположения границ объекта		
Прохождение границы		Описание прохождения границы
от точки	до точки	
1	2	3
Зона1(1)	–	–
1	2	–
2	3	–
3	4	–
4	1	–
Зона1(2)	–	–
5	6	–
6	7	–
7	8	–
8	9	–
9	10	–
10	11	–
11	12	–
12	13	–
13	14	–
14	15	–
15	5	–