

## ОПИСАНИЕ МЕСТОПОЛОЖЕНИЯ ГРАНИЦ

Граница х. Синяпкинский Сысоевского сельского поселения Суровикинского муниципального района Волгоградской области

(наименование объекта, местоположение границ которого описано (далее - объект))

### Раздел 1

#### Сведения об объекте

Сведения об объекте		
№ п/п	Характеристики объекта	Описание характеристик
1	2	3
1	Местоположение объекта	404429, Волгоградская обл, Суровикинский р-н, Синяпкинский х
2	Площадь объекта +/- величина погрешности определения площади (Р+/- Дельта Р)	556221 кв.м ± 149 кв.м
3	Иные характеристики объекта	—

## Раздел 2

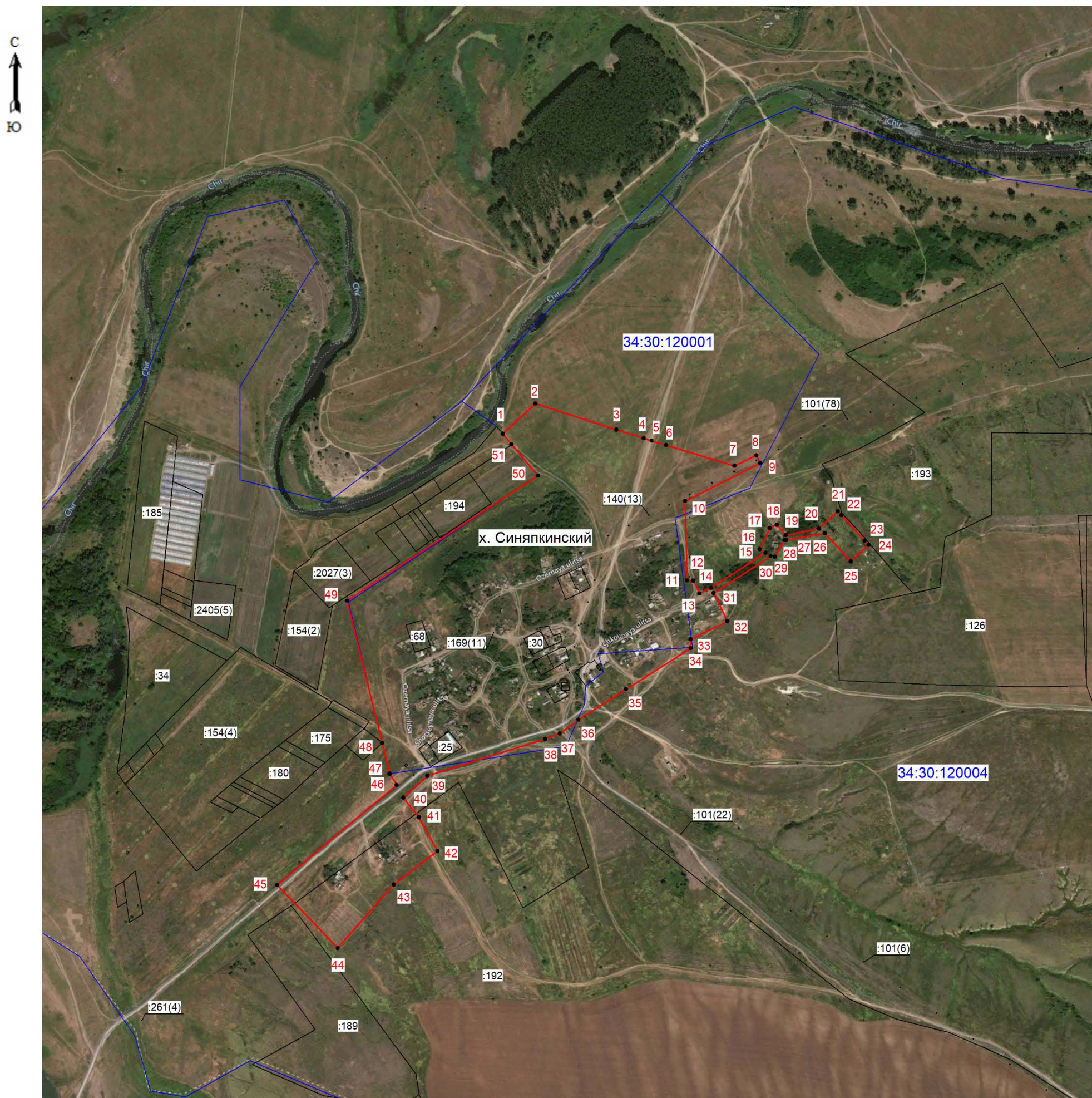
Сведения о местоположении границ объекта					
1. Система координат <u>МСК-34, зона 1</u>					
2. Сведения о характерных точках границ объекта					
Обозначение характерных точек границ	Координаты, м		Метод определения координат характерной точки	Средняя квадратическая погрешность положения характерной точки ( $M_t$ ), м	Описание обозначения точки на местности (при наличии)
	X	Y			
1	2	3	4	5	6
1	461444.00	1259117.84	Картометрический метод	0.10	–
2	461515.68	1259194.86	Картометрический метод	0.10	–
3	461454.30	1259387.39	Картометрический метод	0.10	–
4	461433.62	1259452.30	Картометрический метод	0.10	–
5	461427.52	1259471.36	Картометрический метод	0.10	–
6	461417.41	1259505.48	Картометрический метод	0.10	–
7	461368.23	1259667.90	Картометрический метод	0.10	–
8	461393.01	1259719.94	Картометрический метод	0.10	–
9	461374.78	1259729.51	Картометрический метод	0.10	–
10	461284.46	1259550.61	Картометрический метод	0.10	–
11	461095.87	1259555.67	Картометрический метод	0.10	–
12	461095.30	1259569.77	Картометрический метод	0.10	–
13	461064.71	1259584.93	Картометрический метод	0.10	–
14	461078.05	1259612.38	Картометрический метод	0.10	–
15	461161.26	1259741.91	Картометрический метод	0.10	–
16	461169.84	1259727.80	Картометрический метод	0.10	–
17	461220.16	1259751.82	Картометрический метод	0.10	–
18	461227.88	1259768.88	Картометрический метод	0.10	–
19	461203.29	1259789.85	Картометрический метод	0.10	–
20	461218.92	1259868.77	Картометрический метод	0.10	–
21	461260.19	1259913.47	Картометрический метод	0.10	–
22	461250.80	1259922.04	Картометрический метод	0.10	–
23	461190.23	1259977.61	Картометрический метод	0.10	–
24	461180.69	1259986.76	Картометрический метод	0.10	–
25	461141.11	1259944.25	Картометрический метод	0.10	–
26	461207.87	1259882.69	Картометрический метод	0.10	–

			метод		
27	461191.66	1259791.19	Картометрический метод	0.10	–
28	461191.47	1259787.09	Картометрический метод	0.10	–
29	461152.16	1259764.07	Картометрический метод	0.10	–
30	461153.49	1259753.97	Картометрический метод	0.10	–
31	461065.90	1259618.72	Картометрический метод	0.10	–
32	460999.08	1259651.12	Картометрический метод	0.10	–
33	460956.00	1259564.01	Картометрический метод	0.10	–
34	460935.17	1259564.53	Картометрический метод	0.10	–
35	460837.53	1259410.36	Картометрический метод	0.10	–
36	460764.99	1259297.03	Картометрический метод	0.10	–
37	460732.11	1259252.90	Картометрический метод	0.10	–
38	460719.15	1259218.59	Картометрический метод	0.10	–
39	460631.46	1258938.37	Картометрический метод	0.10	–
40	460579.99	1258881.18	Картометрический метод	0.10	–
41	460533.48	1258918.16	Картометрический метод	0.10	–
42	460453.03	1258962.39	Картометрический метод	0.10	–
43	460373.35	1258858.31	Картометрический метод	0.10	–
44	460222.37	1258725.25	Картометрический метод	0.10	–
45	460372.20	1258581.51	Картометрический метод	0.10	–
46	460610.11	1258865.17	Картометрический метод	0.10	–
47	460636.54	1258848.68	Картометрический метод	0.10	–
48	460709.85	1258830.87	Картометрический метод	0.10	–
49	461047.79	1258747.36	Картометрический метод	0.10	–
50	461344.79	1259200.67	Картометрический метод	0.10	–
51	461419.00	1259138.01	Картометрический метод	0.10	–
1	461444.00	1259117.84	Картометрический метод	0.10	–

3. Сведения о характерных точках части (частей) границы объекта

Обозначение характерных точек части границы	Координаты, м		Метод определения координат характерной точки	Средняя квадратическая погрешность положения характерной точки ( $M_t$ ), м	Описание обозначения точки на местности (при наличии)
	X	Y			
1	2	3	4	5	6
–	–	–	–	–	–

**ПЛАН ГРАНИЦ ОБЪЕКТА**  
**Граница х. Синяпкинский**  
**Сыроевского сельского поселения Суrowsикинского муниципального района Волгоградской области**  
(наименование объекта)



Масштаб 1: 10 000

**Используемые условные знаки и обозначения:**

- граница территориальной зоны
- 1** - поворотная точка территориальной зоны
- - Характерная точка границы, сведения о которой позволяют однозначно определить ее положение на местности
- граница кадастрового квартала
- 34:30:120001** - номер кадастрового квартала
- граница существующего земельного участка
- 34:30:120001:30** - номер существующего участка

Директор

ООО «ЛЭНД МЕНЕДЖМЕНТ»

(Мишустина Е.А.)

Дата 28.06.2021г.

Место для оттиска печати (при наличии) *лица, составившего описание местоположения границ объекта*



Текстовое описание местоположения границ объекта		
Прохождение границы		Описание прохождения границы
от точки	до точки	
1	2	3
1	2	–
2	3	–
3	4	–
4	5	–
5	6	–
6	7	–
7	8	–
8	9	–
9	10	–
10	11	–
11	12	–
12	13	–
13	14	–
14	15	–
15	16	–
16	17	–
17	18	–
18	19	–
19	20	–
20	21	–
21	22	–
22	23	–
23	24	–
24	25	–
25	26	–
26	27	–
27	28	–
28	29	–
29	30	–
30	31	–
31	32	–
32	33	–
33	34	–
34	35	–
35	36	–
36	37	–
37	38	–
38	39	–
39	40	–
40	41	–
41	42	–
42	43	–
43	44	–
44	45	–
45	46	–
46	47	–
47	48	–
48	49	–
49	50	–
50	51	–
51	1	–