

ОПИСАНИЕ МЕСТОПОЛОЖЕНИЯ ГРАНИЦ

Граница х. Стародербеновский Сыроевского сельского поселения Суровикинского муниципального района
Волгоградской области

(наименование объекта, местоположение границ которого описано (далее - объект))

Раздел 1

Сведения об объекте

Сведения об объекте		
№ п/п	Характеристики объекта	Описание характеристик
1	2	3
1	Местоположение объекта	404425, Волгоградская обл, Суровикинский р-н, Стародербеновский х
2	Площадь объекта +/- величина погрешности определения площади (P+/- Дельта P)	877849 кв.м ± 188 кв.м
3	Иные характеристики объекта	—

Раздел 2

Сведения о местоположении границ объекта					
1. Система координат <u>МСК-34, зона 1</u>					
2. Сведения о характерных точках границ объекта					
Обозначение характерных точек границ	Координаты, м		Метод определения координат характерной точки	Средняя квадратическая погрешность положения характерной точки (M_t), м	Описание обозначения точки на местности (при наличии)
	X	Y			
1	2	3	4	5	6
1	468568.81	1273406.00	Картометрический метод	0.10	–
2	468462.99	1273428.16	Картометрический метод	0.10	–
3	468395.90	1273351.66	Картометрический метод	0.10	–
4	468315.28	1273354.93	Картометрический метод	0.10	–
5	468050.13	1273198.14	Картометрический метод	0.10	–
6	467945.19	1273259.42	Картометрический метод	0.10	–
7	467726.26	1273033.08	Картометрический метод	0.10	–
8	467489.54	1272784.70	Картометрический метод	0.10	–
9	466956.61	1272224.36	Картометрический метод	0.10	–
10	466841.79	1272103.46	Картометрический метод	0.10	–
11	466717.97	1271972.97	Картометрический метод	0.10	–
12	466856.98	1271817.75	Картометрический метод	0.10	–
13	466881.29	1271789.62	Картометрический метод	0.10	–
14	466932.30	1271730.52	Картометрический метод	0.10	–
15	467245.36	1271917.26	Картометрический метод	0.10	–
16	467445.93	1272036.55	Картометрический метод	0.10	–
17	467536.26	1272142.61	Картометрический метод	0.10	–
18	467553.89	1272164.06	Картометрический метод	0.10	–
19	467619.68	1272242.71	Картометрический метод	0.10	–
20	467634.45	1272260.35	Картометрический метод	0.10	–
21	467655.43	1272285.14	Картометрический метод	0.10	–
22	467736.46	1272381.66	Картометрический метод	0.10	–
23	467873.87	1272543.62	Картометрический метод	0.10	–
24	467906.04	1272581.28	Картометрический метод	0.10	–
25	468108.75	1272821.64	Картометрический метод	0.10	–
26	468156.90	1272876.94	Картометрический	0.10	–

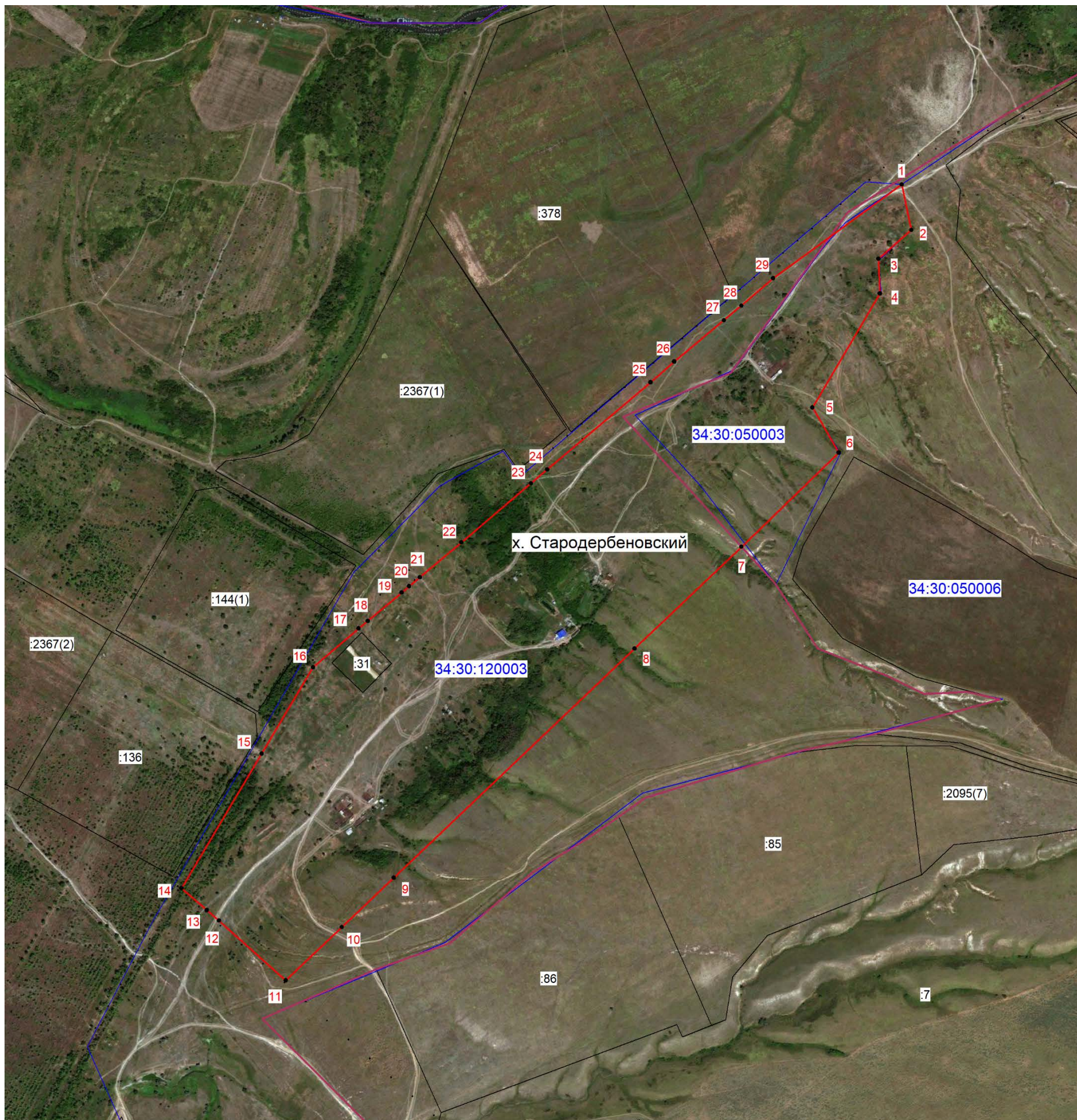
			метод		
27	468253.19	1272992.30	Картометрический метод	0.10	–
28	468287.03	1273032.81	Картометрический метод	0.10	–
29	468350.91	1273106.70	Картометрический метод	0.10	–
1	468568.81	1273406.00	Картометрический метод	0.10	–

3. Сведения о характерных точках части (частей) границы объекта

Обозначение характерных точек части границы	Координаты, м		Метод определения координат характерной точки	Средняя квадратическая погрешность положения характерной точки (M_t), м	Описание обозначения точки на местности (при наличии)
	X	Y			
1	2	3	4	5	6
–	–	–	–	–	–

ПЛАН ГРАНИЦ ОБЪЕКТА
Граница х. Стародербеновский
Сыроевского сельского поселения Суворовинского муниципального района Волгоградской области
(наименование объекта)

С
↑
Ю



Масштаб 1: 10 000

Используемые условные знаки и обозначения:

- граница территориальной зоны
- 1 - поворотная точка территориальной зоны
- - Характерная точка границы, сведения о которой позволяют однозначно определить ее положение на местности
- граница кадастрового квартала
- 34:30:120003 - номер кадастрового квартала
- граница муниципального образования, сведения о которой содержатся в ЕГРН
- граница существующего земельного участка
- 34:30:120003:31 - номер существующего участка

Директор

ООО «ЛЭНД МЕНЕДЖМЕНТ»

Место для оттиска печати (при наличии) _____



(Мишустина Е.А.)

Дата 28.06.2021г.

Текстовое описание местоположения границ объекта		
Прохождение границы		Описание прохождения границы
от точки	до точки	
1	2	3
1	2	–
2	3	–
3	4	–
4	5	–
5	6	–
6	7	–
7	8	–
8	9	–
9	10	–
10	11	–
11	12	–
12	13	–
13	14	–
14	15	–
15	16	–
16	17	–
17	18	–
18	19	–
19	20	–
20	21	–
21	22	–
22	23	–
23	24	–
24	25	–
25	26	–
26	27	–
27	28	–
28	29	–
29	1	–